

- 1
- 2
- 3
- 4
- 5
- 6
- 7
- 8
- 9
- 10
- 11
- 12
- 13
- 14
- 15
- 16
- 17
- 18



MATIÈRE

Technopolymère à base de polyamide (PA) renforcé de fibre de verre, couleur noire, finition mate.

EXÉCUTION STANDARD

Douille en laiton, trou passant fileté.

CARACTÉRISTIQUES ET APPLICATIONS

La forme ergonomique avec sept lobes permet à l'opérateur une prise efficace lors du serrage.

Adapté pour le blocage axial; utilisable comme élément de butée ou écrou.

EXÉCUTION STANDARD

Moyeu en acier zingué, trou passant oblique, partiellement fileté. Les deux bras sont assemblés au moyeu par soudage.

CARACTÉRISTIQUES ET APPLICATIONS

Le filetage axial, en intersection avec le trou oblique, crée les conditions pour une fixation rapide (quelques tours de vissage ou de dévissage) avec un serrage efficace (nombre important de filets en prise lors du blocage final).

EXÉCUTIONS SPÉCIALES SUR DEMANDE

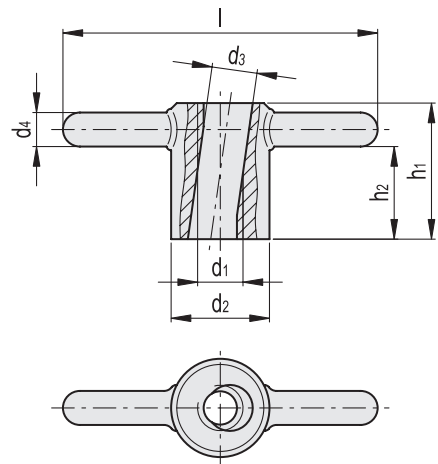
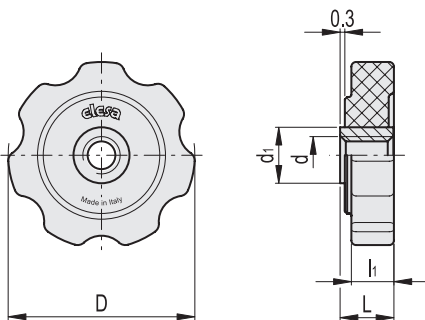
Acier INOX.

INSTRUCTIONS D'EMPLOI

Le filetage du croisillon doit emboîter le goujon en position axiale. Les filets sont en prise avec un vissage minimum.



ELESA Original design



Code	Description	D	d6H	L	d1	l1	Δ
168541	GFL.40-B M8	40	M8	10	12	8.5	7
168542	GFL.40-B M10	40	M10	10	13	8.5	6

Code	Description	d1	d2	d3	d4	l	h1	h2	Δ
GN.63391	GN 6305.1-M10-ST	M10	24	10.5	8	68	30	20	100
GN.63393	GN 6305.1-M12-ST	M12	26	13	9	82	36	24.5	138
GN.63395	GN 6305.1-M16-ST	M16	32	17	10	98	45	32	240

Boutons de serrage